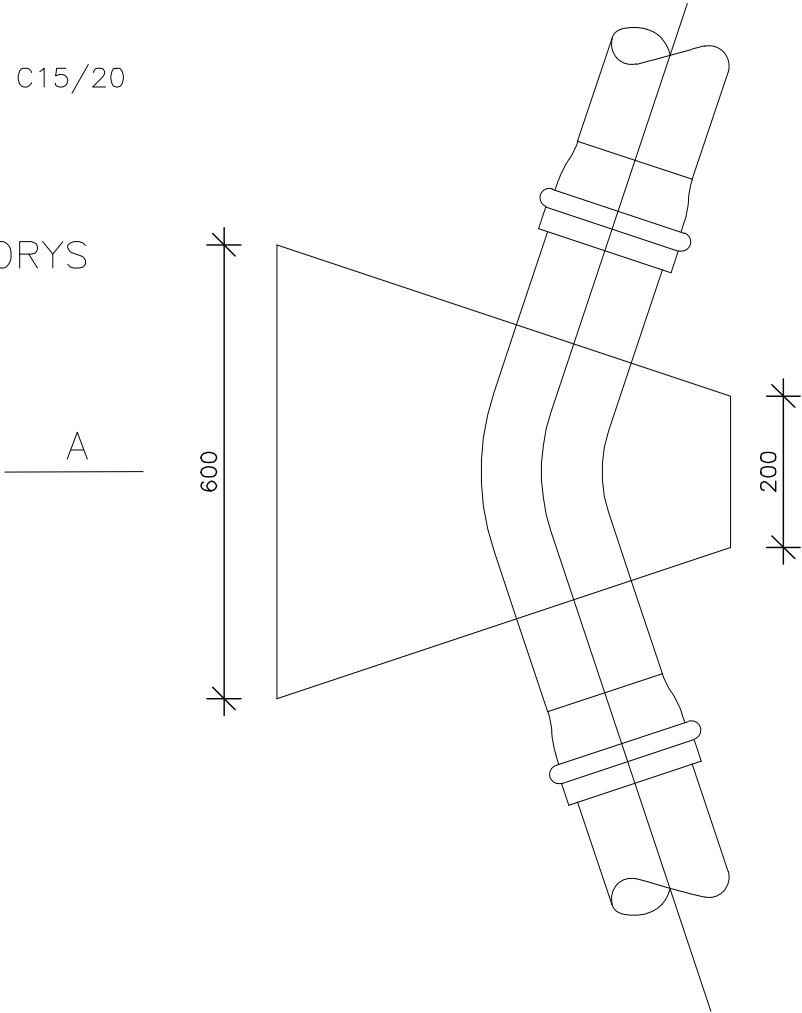


BLOK "B1" — SMĚROVÝ LOM

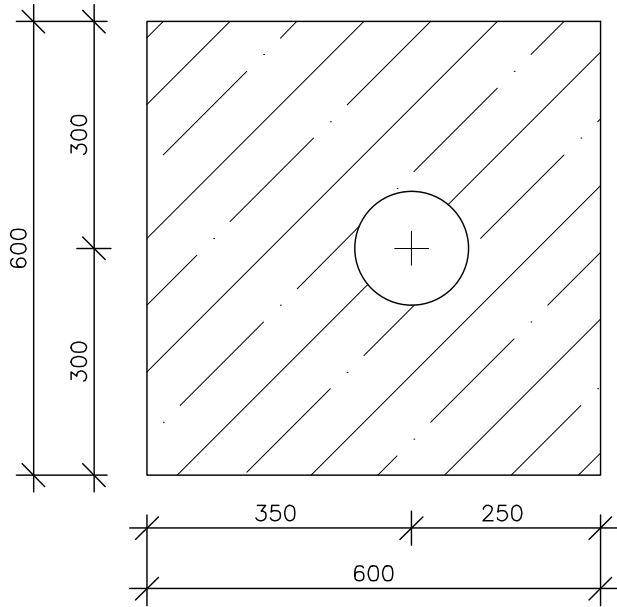
POTRUBÍ DN 80 mm, ÚHEL ODKLONU 11°, 22°, 30°, 45° – 0,138 m³

BETON C15/20

PŮDORYS



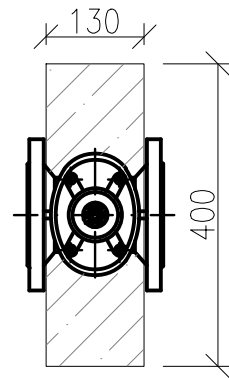
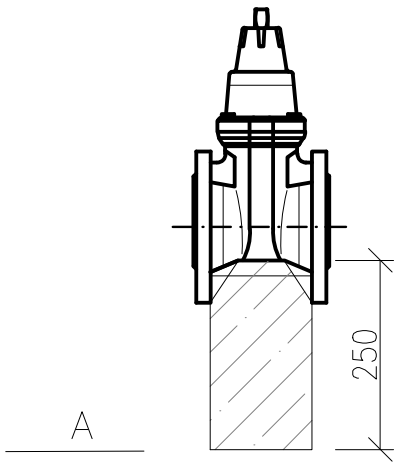
ŘEZ A–A



BETONOVÉ BLOKY

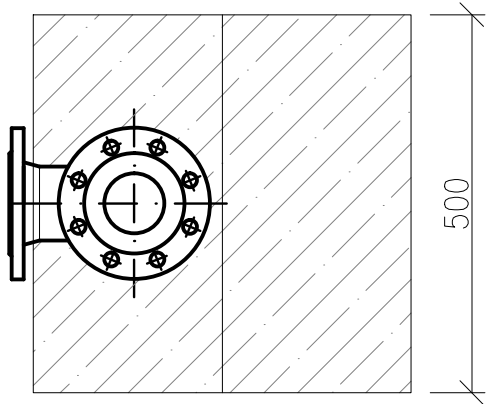
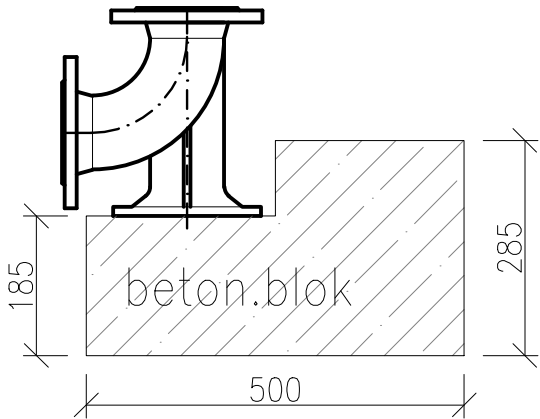
ŠOUPĚ

BETON C15/20–0,03m³



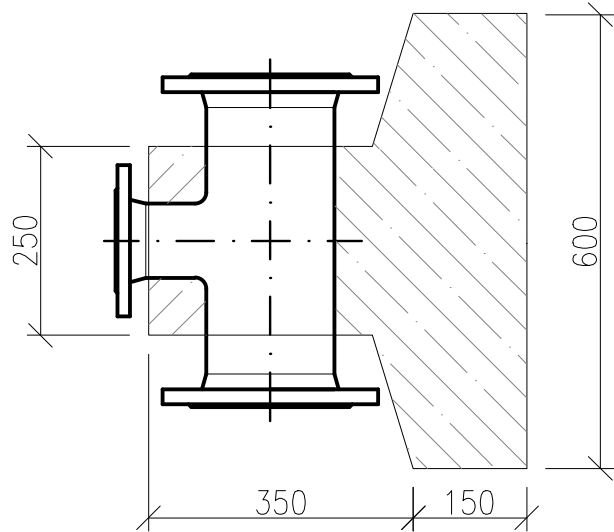
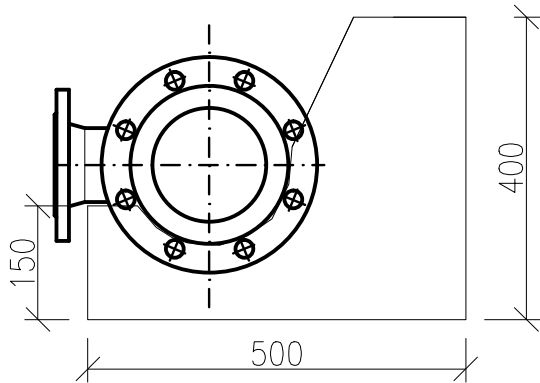
HYDRANT

BETON C15/20–0,059m³



ODBOČENÍ Z ŘADU

BETON C15/20–0,059m³



D2.02 VODOVOD

REVIZE 03/2019

VYPRACOVAL		KONTROLOVAL	Gaudia Design s.r.o. K Čejovu 113, 394 52 Kežlice IČ : 061 42 591 tel.: 776 052 581
ING. PETRA HUŠKOVÁ		ING. JAN SUK	
AUTOR			
ING. JAN SUK			
INVESTOR: MĚSTO KOLÍN, KARLOVO NÁMĚSTÍ 78, 280 12 KOLÍN 1			
NÁZEV AKCE: NOVOSTAVBA SPOLEČNÉHO PAVILONU ZŠ BEZRUČOVA A ZŠ MASARYKOVA, KOLÍN 2		FORMÁT	2x A4
		DATUM	06/2018
		STUPEŇ	DPS
		ZAK. ČÍSLO	201806
		VÝKRES	
BETONOVÉ BLOKY		- - -	D2.02-07